

NEWS RELEASE

～大阪難波駅の駅ナカ商業施設改装第3期～
「Time's Place 難波」内に『ごちぶらナンバ』新規4店舗オープン！
あわせて駅トイレをリニューアル

～大阪難波駅改札内店舗は駅入場料金のご負担なくご利用いただけます～

株式会社近鉄リテーリングは運営する駅ナカ商業施設「Time's Place 難波」の改装第3期として、2月28日（木）に新たに4店舗を開業します。

「Time's Place 難波」は、お一人でもぶらりと気軽に立ち寄って楽しめ、こだわりの「食」を提供する『ごちぶらナンバ』をコンセプトに、2019年夏のグランドオープンに向け、リニューアル工事を実施しております。

このたび開業する店舗は「串カツ田中」〈駅ナカ初出店〉、「寿司魚がし日本一」〈関西駅ナカ初出店〉、「パンとワインとグラタンと」〈駅ナカ初出店・新業態〉、「粋麺 あみ乃や」〈新ブランド〉です。駅ナカ初進出の店舗や伝統の味を気軽に楽しめる店舗などが登場。各店舗ではお得な開業記念キャンペーンを実施します。

また、店舗横には、お待ち合わせにご利用いただけるレストスペースを設置するほか、駅構内東西2か所のトイレを移転・統合した新しいトイレを2月15日（金）より供用開始します。

なお、駅ナカ商業施設に気軽にお立ち寄りいただけるよう、大阪難波駅の改札内店舗を駅入場料金のご負担なくご利用いただけるサービスを実施しています。

新規開業店舗および駅施設リニューアルの詳細は別紙のとおりです。



《串カツ田中》



《寿司魚がし日本一》

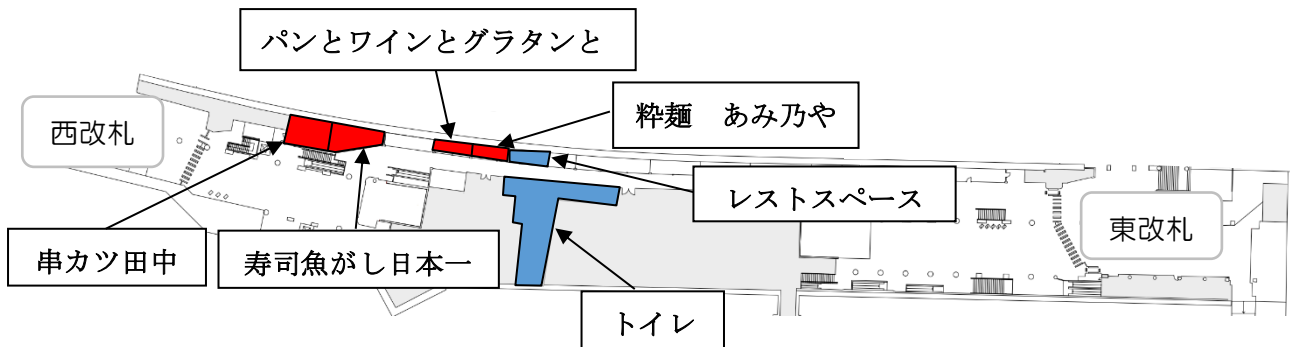


《パンとワインとグラタンと》



《粋麺 あみ乃や》

別紙



1. 開業店舗

(1) 「串カツ田中 近鉄難波駅店」 <駅ナカ初出店>

大阪の伝統的なB級グルメの串カツで、田中家伝統のソース・油・衣すべてがオリジナルブランドで作上げた串カツが味わえます。

- ・営業時間 11:00~23:00
- ・店舗面積 44㎡
- ・主な商品 串カツ約30種類以上100円~200円(税抜)



- ・開店キャンペーン 生ビール(ザ・プレミアムモルツ香るエール 中ジョッキ)
通常価格399円(税抜)⇒半額199円(税抜)
期間は2019年3月6日(水)まで
また、開業日限定でチンドン屋さんが開業のお祝いに繰り出します。
日時: 2月28日(木) 第1回 11:00~12:00
第2回 16:00~17:00

(2) 「寿司魚がし日本一近鉄難波駅店」 <関西駅ナカ初出店>

新鮮なネタを使用した握りたての江戸前寿司を身近に楽しめます。

- ・営業時間 11:00~23:00
- ・店舗面積 49㎡
- ・主な商品 ランチセット華にぎり600円(税込)
まぐろ1貫108円(税込)



- ・開店キャンペーン 日替わり3貫セット108円（税込）
ハイボール・サワー108円（税込）
期間は2019年3月3日（日）まで
※日替わり3貫セット（仕入状況により商品が変更する場合があります）
 - 2月28日（木） 白身3貫セット
 - 3月1日（金） まぐろ3貫セット
 - 3月2日（土） 江戸前3貫セット
 - 3月3日（日） 炙り3貫セット



（3）「パンとワインとグラタンと」 <駅ナカ初出店・新業態>

関西を中心に19店舗展開している飲み放題が話題の焼きスパ「ローマ軒」の新業態店舗です。ランチでは「グラタン」と「パン」を、夜は「ワイン」を片手に「グラタン」を楽しめるお店です。また、30種類以上のワインを30分500円（税抜）で飲み放題ができます。

- ・営業時間 11:00～23:00
- ・店舗面積 19㎡
- ・主な商品 マカロニ&チーズとチキンクリームグラタン390円（税抜）
ワイン30分飲み放題500円（税抜）



- ・開店キャンペーン ご来店のお客様各日先着50名様にワインのハーフボトルをプレゼント
期間は2019年3月3日（日）まで

（4）「粹麺 あみ乃や大阪難波駅店」 <新ブランド>

近鉄リテーリングが運営する「うどん・そば」の新ブランドとしての初出店です。「上質でおいしい立食い麺類店」をコンセプトとし、忙しいビジネスパーソンの需要に対応いたします。

- ・営業時間 7:30～22:30
- ・店舗面積 23㎡
- ・主な商品 えび天うどん480円（税込）
きつねうどん380円（税込）



- ・開店キャンペーン ビール（アサヒスーパードライ 缶）
通常価格350円（税込）⇒100円引きの250円（税込）
えび天うどん・そば
通常価格480円（税込）⇒50円引きの430円（税込）
期間は2019年3月3日（日）まで

2. 駅施設のリニューアル

(1) 概要

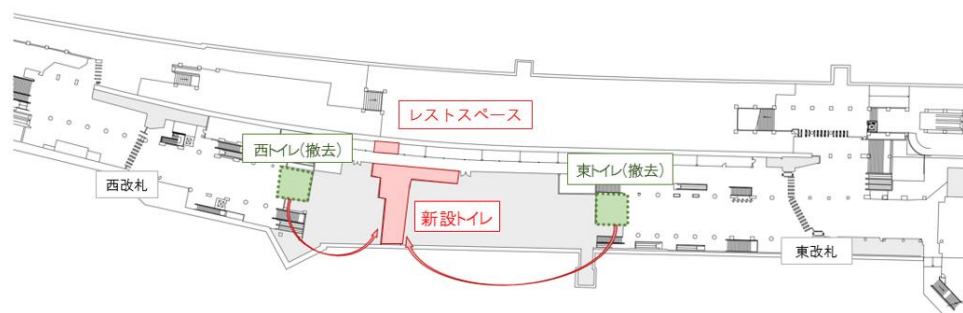
駅の東西2カ所にあるトイレを中央の1カ所に移転・統合し、リニューアルオープンします。同駅は、近鉄屈指のターミナル駅であり、大阪「ミナミ」の玄関口です。インバウンド観光客のご利用も多く、様々なお客さまの多様なニーズにお応えするべく、段差のない広々とした空間づくりを行いました。

また、女子トイレのスタイリングコーナーを大幅拡充し、自由にご利用いただけるコンセントを設けたほか、トイレの全個室には自動開閉式サニタリーボックスおよび便座クリーナーを設置しています。

(2) 供用開始日

2019年2月15日(金)

(3) 位置図

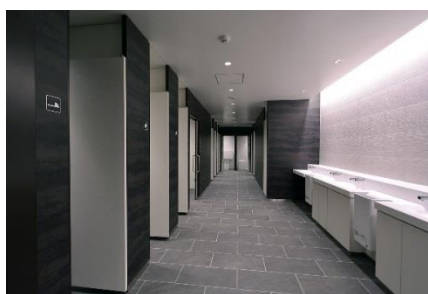


移転・統合の概略図



女子トイレ スタイリングコーナー

※写真はすべてイメージです。



女子トイレ 内部



男子トイレ 内部

3. サービス券付入場券について

大阪難波駅の改札内店舗を駅入場料金のご負担なくご利用いただけるサービスを実施しています。自動券売機で「サービス券付入場券」をご購入いただき、サービス券をご利用店舗でご提示いただくと、入場券の料金相当額を返金します。なお、入場券は購入時刻より2時間有効です。

【参考】

駅ナカ商業施設「Time's Place 難波」のリニューアル

「Time's Place 難波」は、2009年2月に開業し、飲食や物販など18店舗で営業しています。今回、飲食店舗を中心とした9店舗の新規出店に加え、既存店舗もリニューアルし、24店舗とします。

(1) 施設名称 「Time's Place 難波」(タイムズ プレイス なんば)

(2) コンセプト 『ごちぶらナンバ』

お一人でもぶらりと気軽に立ち寄って楽しめる、こだわりの「食」をご提供します。

(3) 店舗面積 約533㎡(約220㎡増床)

(4) 新規出店数 9店舗(飲食7店舗、食物販2店舗)

(5) リニューアル後の店舗構成

飲食10店舗、食物販9店舗、物販4店舗、サービス1店舗(計24店舗)

(6) 各店舗のオープン時期

2018年8月31日 「船場カリーplus 近鉄難波駅店」移転開業

9月25日 「GOKOKU近鉄難波駅店」改装

11月30日 「御座候難波駅店」新規開業

2019年2月28日 「串カツ田中近鉄難波駅店」「魚がし日本一近鉄難波駅店」「パンとワインとグラタンと」「粋麺 あみ乃や大阪難波駅店」新規開業

4月頃 「惣菜店舗」新規開業(予定)

7月頃 「ラーメン店舗」「バル店舗」「ビアバル店舗」新規開業(予定)

「カフェチャオプレッソ」移転開業(予定)

(7) ロゴマーク



Time's Place
Namba

お昼から夜まで一日を通して楽しんでいただけることをコンセプトとした「Time's Place」の共通ロゴマークに刷新します。

(8) 「Time's Place」について

近鉄リテリングが運営する駅ナカショッピングモールで、大阪難波駅、大阪上本町駅、大阪阿部野橋駅、大和西大寺駅、近鉄奈良駅、京都駅、宇治山田駅の計7カ所に展開しています。それぞれの地域に合わせ、日常利用や観光利用など多様なシーンに対応した店舗を集めて、駅をご利用の皆様にお買物を楽しんでいただけるスペースを演出しています。

モール内装のリニューアル

モール内装のリニューアルイメージについては、『NAMBA』の頭文字をとり「Natural」（木材を使用し自然の温もりを感じる）「Modern stylish」（モノトーンのスタイリッシュなファサード（正面外観）で店舗を強調する）「Basic」（店舗に誘引しつつ駅案内機能との共存を図る）をデザインコンセプトとします。

（1）デザインコンセプト

『NAMBA』

「Natural」（木材を使用し自然の温もりを感じる）

「Modern stylish」（モノトーンのスタイリッシュなファサードで店舗を強調する）

「Basic」（店舗に誘引しつつ駅案内機能との共存を図る）

（2）リニューアルの概要

- ・店舗ファサードを改装し、スタイリッシュな形状を生かしつつモノトーンを基調として、明るく爽やかさを演出します。
- ・モール部の天井に駅構内と趣の異なる木目ルーバーを設置し、変化を持たせます。
- ・突き出しサインを設置し、各店舗の視認性を向上させると共に、お客様の期待感を醸成します。

（3）リニューアルイメージ



『ごちぶらナンバ』のロゴマーク



『ごちぶらナンバ』のロゴマークを新たに決めました。『ごちぶらナンバ』は、「Time's Place 難波」の改装コンセプトであり、お一人でもぶらりと気軽に立ち寄って楽しめる、こだわりの『食』をご提供します。このロゴマークは、モール内装のリニューアルに合わせて各所に掲出します。

以上